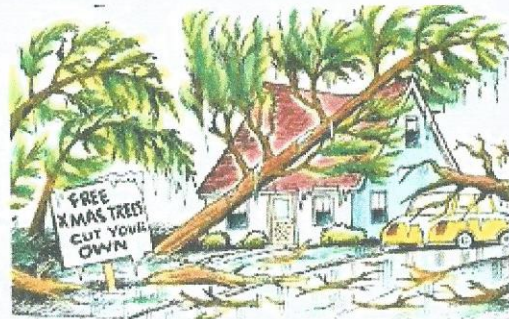


๕.เมื่อลมพายุพัดกิ่งไม้ล้มทับที่อยู่อาศัย หรือ มีคนบาดเจ็บให้รีบแจ้ง
องค์การบริหารส่วนตำบลรอบเมือง งานป้องกันและบรรเทา
สาธารณภัย เบอร์ ๐๓๘-๕๐๘๑๑๐ ต่อ ๒๑



วิธีเอาตัวรอดจาก "วาตภัย"



ด้วยความปรารถนาดีจาก
องค์การบริหารส่วนตำบลรอบเมือง
งานป้องกันฯ โทร.๐๓๗-๒๑๖๙๐๘

วาตภัย

ภัยธรรมชาติซึ่งเกิดจากพายุลมแรง จนทำให้เกิดความ
เสียหายแก่อาคารบ้านเรือน ต้นไม้ และสิ่งก่อสร้าง สำหรับในประเทศไทย
ไทยวาตภัยหรือพายุลมแรงมีสาเหตุมาจากปรากฏการณ์ทาง
ธรรมชาติ โดยสามารถแบ่งลักษณะของวาตภัยได้ตามความเร็วลม
เช่น พายุฟ้าคะนอง พายุดีเปรสชัน พายุโซนร้อน พายุไต้ฝุ่น พายุหมุน
เขตร้อน ได้แก่ ดีเปรสชัน พายุโซนร้อน พายุไต้ฝุ่น

๑. ความรุนแรงและอันตรายจากพายุไต้ฝุ่น

บนบก

ต้นไม้ล้ม ถอนราก ถอนโคน จะทำให้เกิดอันตรายจากต้นไม้
ล้มทับบ้านเรือน บ้านเรือนพังทับผู้คนในบ้านและใกล้เคียงบาดเจ็บ
หรือตาย เรือส่วนไร่นาเสียหายหนักมาก เสาไฟฟ้าล้ม สายไฟฟ้าขาด
ไฟฟ้าช็อต เกิดเพลิงไหม้และผู้คนอาจเสียชีวิตจากไฟฟ้าดูดได้ ผู้คนที่
มีอาคารพักอาศัยอยู่ริมทะเลอาจถูกน้ำพัดพาลงทะเลจนน้ำตายได้
ดังเช่น ปรากฏการณ์ที่แหลมตะลุมพุก จังหวัดนครศรีธรรมราช

ในทะเล

ในทะเลลมแรงจัดมาก คลื่นใหญ่ เรือขนาดใหญ่ ๆ ขนาดหมื่น
ตันอาจถูกพัดพาไปเกยฝั่งล่มจมได้ บรรดาเรือเล็กเป็นอันตรายล่ม
จมสิ้น ไม่สามารถจะต้านความรุนแรงของพายุไต้ฝุ่นคลื่นใหญ่ซัดขึ้นริมฝั่ง
จนทำให้ระดับน้ำขึ้นสูงมากจนท่วมอาคารบ้านช่องริมทะเลได้ บรรดา
โป๊ะจับปลาในทะเลถูกทำลายลงโดยสิ้นเชิงโดยคลื่นและลม



๒. ความรุนแรงและอันตรายจากพายุไซร่อน

พายุไซร่อนมีความรุนแรงน้อยกว่าพายุไต้ฝุ่น ความเร็วของลมบริเวณใกล้ศูนย์กลางตั้งแต่ ๓๔ น็อต หรือ ๖๒ กิโลเมตรต่อชั่วโมงขึ้นไป แต่ไม่เกิน ๖๓ น็อต หรือ ๑๑๗ กิโลเมตรต่อชั่วโมง ฉะนั้นอันตรายอันจะเกิดจากการที่พายุนี้พัดมาปะทะลงในระดับรองลงมาจากพายุไต้ฝุ่น แต่ถึงกระนั้นก็ตามความรุนแรงที่จะทำให้เกิดความเสียหายก็ยังมีมากเหมือนกัน ในทะเลลมจะแรงมากจนสามารถจะจมเรือขนาดใหญ่ ๆ ได้ต้นไม้ถอนรากถอนโคนตังพายุไซร่อนที่ปะทะฝั่งแหลมตะลุุมพุก จังหวัดนครศรีธรรมราช

๓. ความรุนแรงและอันตรายจากพายุดีเปรสชั่น

พายุดีเปรสชั่นเป็นพายุที่มีกำลังอ่อนความเร็วของลมใกล้บริเวณศูนย์กลางไม่เกิน ๓๓ น็อต หรือ ๖๑ กิโลเมตรต่อชั่วโมง ไม่มีอันตรายรุนแรงแต่ทำให้มีฝนตกหนักปานกลางทั่วไปตลอดทางที่พายุดีเปรสชั่นผ่านไป และมีฝนตกหนักเป็นแห่ง ๆ พร้อมด้วยลมกรรโชกแรงเป็นครั้งคราว ซึ่งบางครั้งอาจจะรุนแรงจนทำให้เกิดความเสียหายได้บ้าง ไม่ปลอดภัยเสียทีเดียว ในทะเลคลื่นซ่างแรงและคลื่นจัด บรรดาเรือประมงขนาดเล็กขนาดต่ำกว่า ๕๐ ตันควรงดออกทะเลเพราะอาจจะล่มลงได้

๔. ความรุนแรงและอันตรายจากพายุฤดูร้อน

พายุฤดูร้อนเป็นพายุที่เกิดขึ้นโดยเหตุและวิธีการต่างกับพายุดีเปรสชั่น และเกิดบนผืนแผ่นดินที่ร้อนอบอ้าวในฤดูร้อนแต่เป็นพายุที่มีบริเวณย่อม ๆ มีอาณาเขตเพียง ๒๐-๓๐ ตารางกิโลเมตร แต่อาจมีลมแรงมากถึง ๔๗ น็อต หรือ ๘๗ กิโลเมตรต่อชั่วโมง ดังพายุที่เกิดขึ้นที่จังหวัดขอนแก่น เมื่อวันที่ ๒ พฤษภาคม พ.ศ.๒๔๙๔ และพายุที่เกิดขึ้นที่อำเภอภูคาอาหารเมื่อวันที่ ๘ เมษายน พ.ศ. ๒๔๙๗ พายุนี้มีกำลังแรงที่จะทำให้เกิดความเสียหายได้มากเหมือนกันแต่เป็นช่วงระยะเวลาสั้น ๆ ประมาณ ๒-๓ ชั่วโมง



การเตรียมการป้องกันอันตรายจากวาทภัย

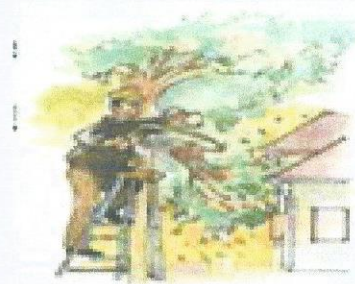
๑. ติดตามสอบถามสภาวะอากาศ ฟังคำเตือนจากกรมอุตุนิยมวิทยาสมาเสมอ



๒. ตรวจสอบบ้านเรือนที่อยู่อาศัย ว่ามีความแข็งแรงปลอดภัยจากลมแรงหรือไม่ สิ่งของที่อาจหล่นลงมาแตกหักได้ง่าย ให้จัดในที่ปลอดภัยหรือผูกมัดให้แน่นหนา



๓. ตรวจสอบกิ่งไม้บริเวณใกล้กับบ้านเรือน หากเกิดอันตรายเมื่อเกิดพายุให้ตัดทิ้ง



๔. เมื่อเกิดลมพายุไม่ควรออกไปในที่โล่งแจ้ง เพราะอาจเกิดอันตรายได้ ควรอยู่ในที่มั่นคงแข็งแรง ปิดประตูหน้าต่างให้เรียบร้อยอย่า เปิดประตู หน้าต่างเมื่อลมพายุพัดผ่าน

